

Uitnodiging

# Toekomst Spaghettiflat

Er komt een nieuw gebouw op de plek van de Spaghettiflat. Rochdale en de gemeente vertellen je graag meer over de eerste ideeën en de sloop van de flat. We nodigen je daarom uit voor de bijeenkomst.

- De bijeenkomst is op **20, 22 of 23 september** in De Poelenburcht.
- In deze krant lees je alvast meer over onze eerste ideeën.
- Je kunt ons alle vragen stellen en je mening geven.

Op deze plek  
komt een mooi  
nieuw gebouw in  
de toekomst!

 ROCHDALE

 NSTO



Bu broşürü Türkçe dilinde okumayı mı tercih edersiniz? O halde [www.rochdale.nl/spaghettiflat](http://www.rochdale.nl/spaghettiflat) web sitesinden indirebilirsiniz.

# Beste bewoner,

Er komt een nieuw gebouw op de plek van de Spaghettiflat, bij de Clusiusstraat en de Jasperstraat. Hoe het gebouw er precies uit gaat zien weten we nog niet. Er is nog geen plan of tekening. Wel hebben we ideeën over wat voor soort woningen en ontmoetingsplekken er in het nieuwe gebouw komen. Er komen meer woningen dan nu, dat weten we zeker. Dat is goed nieuws voor alle mensen die een woning zoeken!

We willen je binnenkort graag meer vertellen over onze ideeën. We horen ook graag wat jij hier van vindt en wat je wensen zijn.

Rochdale en de gemeente nodigen je daarom uit voor een bijeenkomst op **20, 22 of 23 september** in de **Poelenburcht**. Tussen **6 en 8 uur 's avonds** kun je bij ons langslopen. Alle informatie over de bijeenkomst staat in het blauwe blokje onderaan de bladzijde. We vertellen je tijdens de bijeenkomst over het proces en wat de komst van het nieuwe gebouw voor jou als bewoner betekent. Ook kun je al je vragen stellen aan ons. We hopen je te zien op de bijeenkomst.

De ideeën voor het nieuwe gebouw horen bij het PACT Poelenburg. Dat is een groot plan om tussen nu en 20 jaar Poelenburg Peldersveld nog mooier en prettiger te maken. Meer over het PACT lees je op pagina 10 van deze krant.

Hartelijke groet,  
Bas van Schelven en Bart Bozelie



## Bijeenkomst Toekomst Spaghettiflat

- **Datum:** 20, 22 en 23 september 2021.
- **Tijd:** tussen 18:00 en 20:00 uur.
- **Locatie:** De Poelenburcht, Weerpad 1A in Zaandam.

Je mag zelf kiezen op welke dag en op welke tijd je komt. Het is nog steeds belangrijk om 1,5 meter afstand te houden. Daarom mogen er 30 mensen tegelijk binnen zijn. Als het druk is moet je misschien even wachten.

**Dit is de plek**  
Op dit kaartje zie je waar de Spaghettiflat staat. Op deze plek komt het nieuwe gebouw. Dat is bij de Clusiusstraat en de Jasperstraat.

**Bas van Schelven**  
Projectmanager  
Rochdale

**Conchita Sylvester**  
Voorzitter bewoners-  
commissie Jasperflat

**Mustapha el Achiri**  
Wijkbeheerder  
Rochdale

Ik kijk uit naar het nieuwe buurthuis voor iedereen!

De Spaghettiflat is een bijzonder project. En ik ga mijn best doen om er voor te zorgen dat hier een mooi stukje Poelenburg wordt gebouwd.

Uitkijken op een nieuw gebouw en veel groen gaat zeker een veiliger gevoel geven!

# Dit gaat er gebeuren

De oude Spaghettiflat gaat weg en er komt een nieuw gebouw. We gaan er voor zorgen dat het nieuwe gebouw mooi in de omgeving past. Het nieuwe gebouw wordt hoger dan het oude. Zo kunnen we meer verschillende woningen maken. Een van de ideeën is dat er woningen komen die uitkijken op het groen en op de straat. De bewoners kunnen zo zien wat er op straat gebeurt. Dit geeft een veilig gevoel in de buurt.

Hier komen ongeveer 300 huur- en koop woningen, een buurthuis, kantoren voor buurtorganisaties en een parkeergarage.

## Sloop oude Spaghettiflat

De Spaghettiflat wordt gesloopt. De bewoners weten dat al sinds eind 2019. De kwaliteit van de flat is slecht en moeilijk te verbeteren. Verbouwen of opknappen is niet de beste oplossing. Daarom kan er beter nieuw gebouw komen.

We doen ons best om zo min mogelijk overlast te veroorzaken tijdens de sloop. Bijvoorbeeld door het sloopafval via de straat Poelenburg weg te brengen. Helaas zal er altijd wat overlast zijn tijdens de sloop en de bouw.

## De Jasperflat

We gaan de entree van de Jasperflat opknappen en hem de veiliger maken en mooi inrichten. De bergingen blijven bereikbaar. Rondom de lage flat worden er een aantal lage eengezinswoningen voor kleine gezinnen gebouwd. Deze nieuwe woningen kijken uit op de straat.

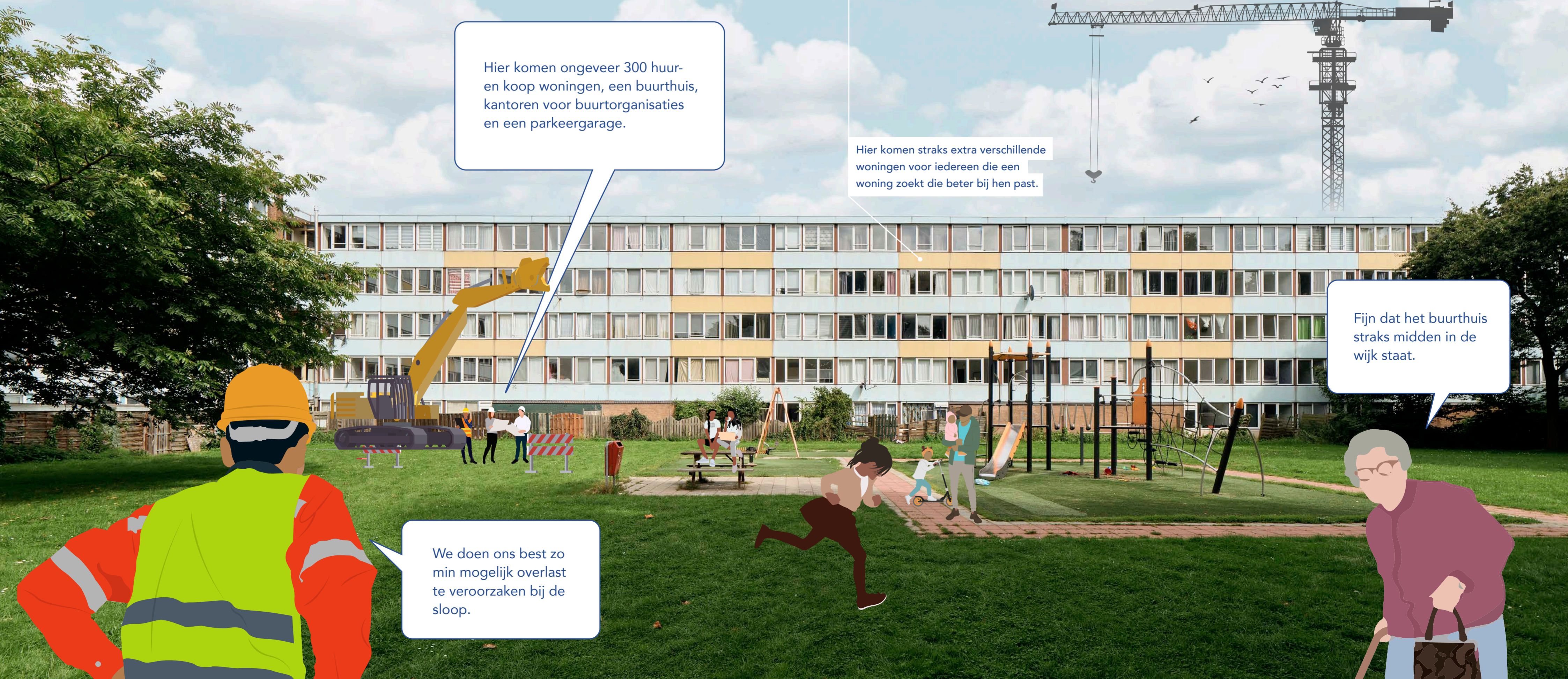
## Meer ruimte voor ontmoeting

In het nieuwe gebouw komen meer verschillende woningen voor bewoners. Ook is meer ruimte om elkaar buiten te ontmoeten, omdat we het groen anders gaan indelen. We maken ook een nieuw buurthuis met allerlei verschillende ruimtes en allerlei activiteiten, voor jong en oud.

Hier komen straks extra verschillende woningen voor iedereen die een woning zoekt die beter bij hen past.

Fijn dat het buurthuis straks midden in de wijk staat.

We doen ons best zo min mogelijk overlast te veroorzaken bij de sloop.



# Buurthuis voor iedereen

Er komt een nieuw modern, groot en zichtbaar buurthuis midden in de wijk. Met zalen, plek voor sociale buurtorganisaties, open ruimtes aan de straat.

## Sloop De Poelenburcht

De Poelenburcht is versleten en wordt gesloopt. Het staat aan de rand van de wijk en niet iedereen kan het altijd vinden. Daarom is het fijn dat het nieuwe buurthuis midden in de wijk kan komen en zichtbaarder is voor iedereen.

## Buurthuis voor iedereen

Een buurthuis is natuurlijk een plek waar jong en oud samenkomen. En waar van alles te doen is. Van hulp met de computer voor senioren tot schilderles. Ook maken allerlei organisaties gebruik van het buurthuis. Dit nieuwe buurthuis wordt groter en er komen meer losse ruimtes, zodat er nog meer dingen georganiseerd kunnen worden.

## Deze organisaties komen in het buurthuis

Het is al zeker dat deze organisaties in het buurthuis komen: Centrum Jong, het Jeugdteam en het Sociaal Wijkteam. We hopen ook dat de bibliotheek komt, maar dat is nog niet zeker. Verder komen er ruimtes voor allerlei activiteiten, kantoren en voor kleine horeca ondernemingen.

Het nieuwe gebouw wordt hoger dan nu. Dat ziet er dan misschien zo uit.

Ik wil graag activiteiten voor jongeren organiseren in het nieuwe buurthuis.

Ik heb veel ideeën voor het nieuwe buurthuis en gebouw!

Op deze plek komt straks het moderne buurthuis.

Ik werk voor het Sociaal Wijkteam en heb straks een fijn kantoor in het nieuwe gebouw, midden in de wijk.

De bergingen worden straks open ruimtes.



# Fijn wonen

Door de komst van het nieuwe gebouw verandert de omgeving. Dat brengt veel goede dingen met zich mee, als het klaar is. De plek voelt veiliger, je kan elkaar makkelijker ontmoeten, maakt buiten sneller een praatje met de buurman en het ziet er veel mooier uit. Op deze plek kan iedereen straks heerlijk wonen.

Hier komt straks een wandel- en fietspad om naar de Watering te lopen.

Fijn dat de buurt groener wordt en dat we hier veiliger kunnen fietsen.

Het groen rondom de woningen wordt opgeknapt.

Fijn dat er nieuwe woningen bij komen speciaal voor senioren. Zo kunnen we in de buurt een woning vinden die bij ons past.

Ik wil graag nog mijn auto kunnen parkeren op straat of in een parkeergarage.

## Wandelen en fietsen

De straten rondom het nieuwe gebouw worden opgeknapt. We willen het Darwinpark beter verbinden met de Watering. Ook komt er een fijne wandelroute.

De Clusiusstraat is één van die verbindingen die we verbeteren. Er komen bijvoorbeeld kantoren van sociale organisaties aan de straat. Dan zijn er vaker mensen bezig. Dat maakt het veel prettiger om door deze straat te lopen en fietsen.

## Prettige groene plek

We gaan de bomen, planten en grasvelden rondom de nieuwbouw anders indelen. Daardoor komt er meer ruimte om elkaar te zien, ontmoeten en om er te spelen. Veel mensen zeggen dat ze het groen van nu kaal en onpersoonlijk vinden. En sommigen voelen zich er niet veilig. Daar gaan we wat aan doen!

## Parkeren

Als het nieuwe gebouw er is komen er voldoende parkeerplaatsen, op straat en in een parkeergarage. De parkeerplaatsen naast het fietspad gaan weg. Zo wordt het veiliger voor fietsers op straat. De parkeergarage voor de nieuwe bewoners komt onder het nieuwe gebouw.



# Toekomstplannen

Er is een groot plan gemaakt om tussen nu en 20 jaar van Poelenburg Peldersveld een nog fijnere en mooiere wijk te maken. Waar je prettig, gezond en veilig met elkaar samen leeft en werkt. Dat plan heet PACT Poelenburg Peldersveld.

De nieuwbouw op de plek van de Spaghettiflat is een onderdeel van het PACT. Hieronder in het kort uitleg over wat het PACT voor jou in houdt.



Wat gaat het PACT voor mij inhouden?



**Wonen naar wens** – Er komen extra woningen in de wijk. Dat zijn verschillende woningen voor allerlei bewoners. Voor jong en oud, voor mensen alleen of voor gezinnen. Zo kan iedereen een plek vinden die bij hem of haar past.



**Sporten en bewegen** – Gezond leven, bewegen en spelen in het groen is belangrijk. Het Darwinpark wordt opgeknapt zodat iedereen het meer kan gebruiken. Bijvoorbeeld om te spelen of barbecueën of bewegen.



# Zo gaan we verder



Hieronder staat een tijdlijn. Daarop kun je zien hoe de planning er nu uitziet. De planning kan altijd veranderen en aangepast worden.

## 2021

- Nieuw bestemmingsplan. We organiseren hierover een bijeenkomst. Je ontvangt nog een uitnodiging van ons hiervoor.

## 2022

- Prijsvraag uitschrijven voor de bouwer met het beste plan. Wat deze prijsvraag inhoudt en hoe we de beste willen kiezen gaan we je nog vertellen.

## 2022-2023

- Sloop Spaghettiflat. Voordat de sloop begint krijg je op tijd informatie van ons hierover.

## vanaf 2024

- Uitkiezen bouwer door gemeente en Rochdale.
- Grondverkoop aan bouwer.
- Start bouw. Ook voor en tijdens de bouw wordt je hierover geïnformeerd.
- Oplevering nieuwe woningen en buurthuis.



## Meedenken

Wij vinden het heel belangrijk dat jij als bewoner meedenkt over het Plan Spaghettiflat. Er zijn verschillende momenten waarop dat kan. We laten je op tijd weten wanneer we graag je mening horen.

### Hierover kun je meedenken

Je kan meedenken over verschillende dingen. Bijvoorbeeld wat we tijdelijk gaan doen in het oude gebouw. Over hoe we de projectontwikkelaar gaan kiezen. Of hoe we de sloop en nieuwbouw zo goed mogelijk kunnen laten verlopen voor de bewoners.

## Aanmelden om mee te denken

Wij blijven je op hoogte houden van elke nieuwe stap. Of als er andere belangrijke informatie is. Als je wilt meedenken over de toekomstplannen meld je dan aan bij: [bvanschelven@rochdale.nl](mailto:bvanschelven@rochdale.nl) of [b.bozelie@zaanstad.nl](mailto:b.bozelie@zaanstad.nl)



**Bart Bozelie**  
Procesmanager stedelijke ontwikkeling Zaanstad

We gaan met Rochdale hard aan de slag om, samen met jullie, een mooi plan te maken voor Poelenburg Peldersveld.